

# Enfermedad renal diabética

## Detección de la enfermedad renal diabética



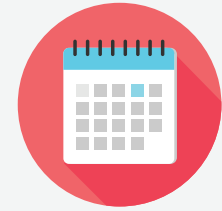
### ¿Quién?

- ✓ Todas las personas con diabetes de tipo 2
- ✓ Todas las personas con diabetes de tipo 1 durante  $\geq 5$  años



### ¿Cómo?

UACR y eGFR



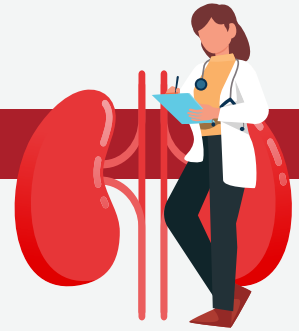
### ¿Frecuencia?

Anualmente

## Seguimiento de la insuficiencia renal diabética establecida

¿Cómo? UACR y eGFR

¿Frecuencia? 1-4 veces al año, según el estadio de la enfermedad



## Clasificación de la enfermedad renal crónica

Categorías de TFG (mL/min/1.73m <sup>2</sup> ) Descripción y alcance				Categorías de albuminuria: Descripción y alcance		
				A1	A2	A3
La ERC se clasifica en función de						
• TFG (G)						
• Albuminuria (A)						
G1	De normal a alto	$\geq 90$	Cribado 1	Tratamiento 1	Tratar y derivar 3	
G2	Disminución leve	60-89	Cribado 1	Tratamiento 1	Tratar y derivar 3	
G3a	Disminución de leve a moderada	45-59	Tratamiento 1	Tratamiento 2	Tratar y derivar 3	
G3b	Disminución de moderada a grave	30-44	Tratamiento 2	Tratar y derivar 3	Tratar y derivar 3	
G4	Disminución grave	15-29	Tratar y derivar* 3	Tratar y derivar* 3	Tratar y derivar 4+	
G5	Insuficiencia renal	<15	Tratar y derivar 4+	Tratar y derivar 4+	Tratar y derivar 4+	

**Colores:** Representan el riesgo de progresión, morbilidad y mortalidad por colores, de mejor a peor.

Verde: riesgo bajo (si no hay otros marcadores de enfermedad renal, no hay ERC); Amarillo: riesgo moderadamente elevado; Naranja: riesgo elevado; Rojo: riesgo muy elevado.

**Números:** Representan una recomendación sobre el número de veces al año que debe controlarse al paciente.

**Derivar:** Indica que se recomienda la derivación y los servicios de nefrología.

ERC = Enfermedad renal crónica UACR = Relación albúmina/creatinina en orina eGFR = Tasa de filtración glomerular estimada TFG = Tasa de filtración glomerular

Obtén más información en [diabetes.org](https://diabetes.org) | 1-800-DIABETES (1-800-342-2383)

American Diabetes Association® (ADA)